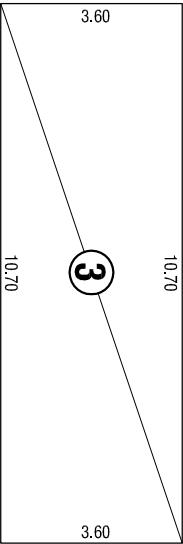
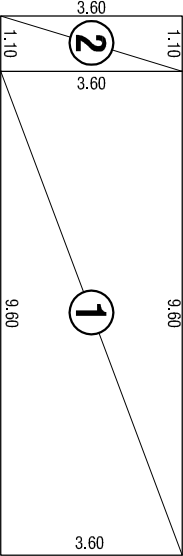


PLANTA BAJA - 3 unidades

SILUETA DE SUPERFICIES

P.B.	P.A.
1- Sup. Cub: 34,56 m2	3- Sup. Cub: 38,52 m2
2- Sup. Semi Cub: 3,96 m2	
Sup. Total:	77,04 m2
P.B.	P.A.

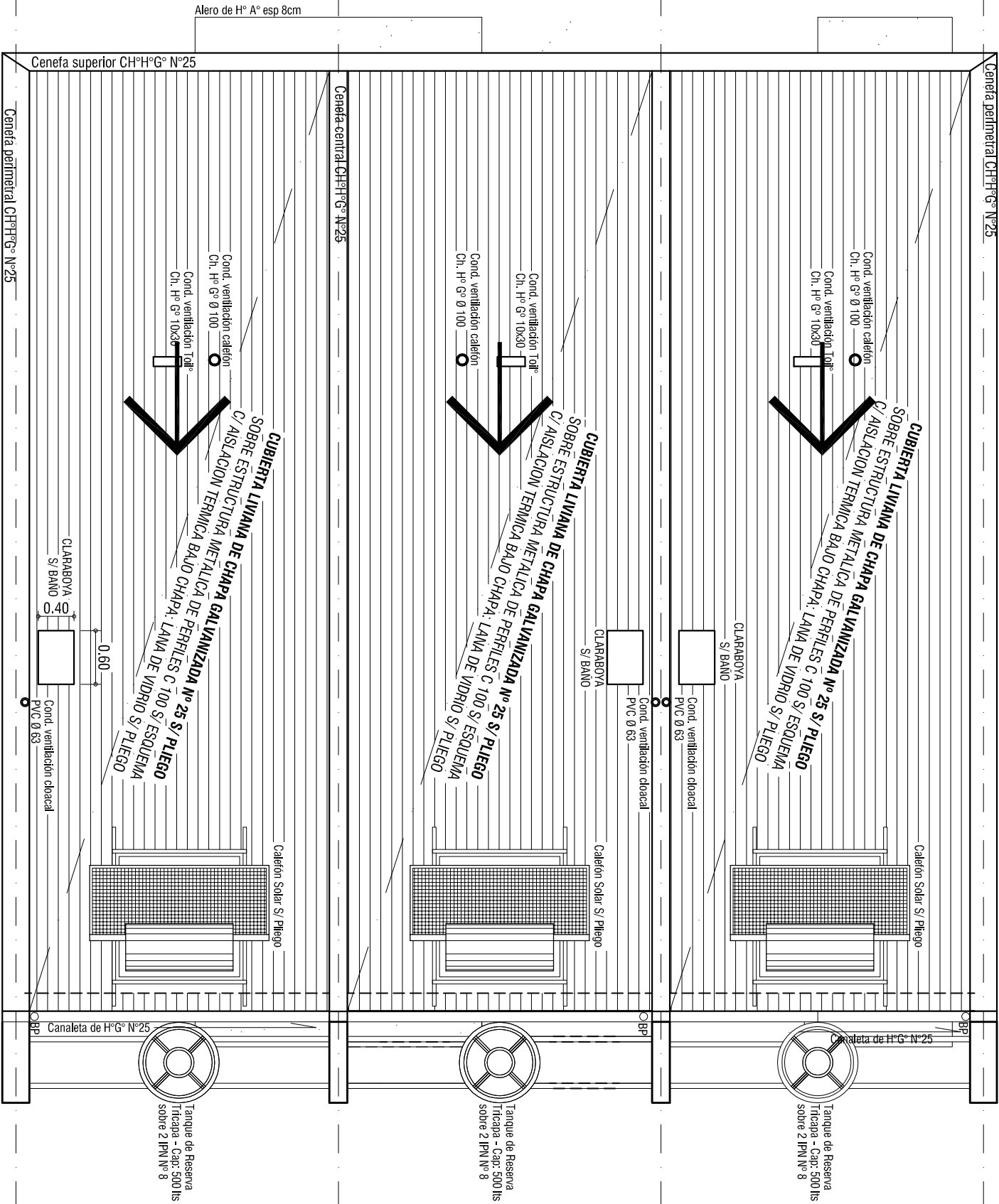


<div>OBRA:</div> <div>VIVIENDA Dúplex DU 3.60 m</div> <div>2 Dormitorios</div>			
<div>PROVINCIA DE SANTA FE</div> <div><div></div><div></div><div></div></div>		<div>PLANTA BAJA</div>	
<div>PLANO:</div> <div>ARQUITECTURA</div>		<div>OBS:</div>	
<div>JULIO 2020</div>	<div>ESCALA: 1:75</div>		
<div>A</div>		<div>01</div>	

E.M.

L.M.

E.M.



PLANTA DE TECHOS - 3 unidades

OBRA:		VIVIENDA Dúplex DU 3.60 m	
2 Dormitorios			
PLANO:		ARQUITECTURA	
JULIO 2020		ESCALA 1:75	
OBS:		PLANTA TECHOS	
PROVINCIA DE SANTA FE			
		A 03	

L.M.

E.M.

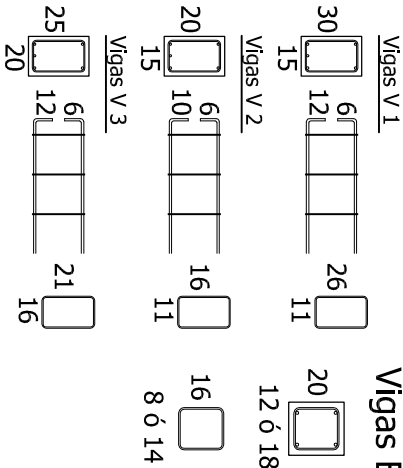
Mampostería ladrillo común en medianera o/ portante cerámico 18 cm con refuerzos verticales según corresponda

V3
20x25 3Fe Ø12 (1 en caballete)
percha 2 Ø6 est. Ø 6 c/ 20cm

V1
15x30 3 Ø12 (1en caballete)
Percha 2 Ø6 est. Ø 6 c/ 20cm

V2
15x20 - 3 Fe Ø10mm (1 en caballete)
percha 2Ø6mm
est:Ø 6 c/20cm
0.85l

V1
15x30 3 Ø12 (1en caballete)
Percha 2 Ø6 est. Ø 6 c/ 20cm



Refuerzos Verticales: 3 diam. 8 mm est. 4.2 mm cada 30 cm

Losa Maciza L2
Armadura en X
Ø 8 cada 15 cm.

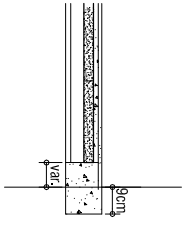
Losa Maciza L e
Armadura Principal
Ø 10 cada 20 cm.

Armadura en Y
Ø 6 cada 20 cm.

Armadura Repartición
Ø 6 cada 25 cm.

Tabla de características de la losa de viguetas

LOSA DE VIGUETAS IN SITU
Altura de Bovedilla: 13 cm
Espesor capa compresión: 5 cm
Interfeje: 50 cm
Bovedilla: ladrillorelleno cerámico 13 o 12,5 cm
Capa de compresión: Malla sinu R 92
Cuadrícula 15x25 cm diam. 4,2 mm
Nervios Transversales 2 diam. 10 mm



E.M.

L.M.

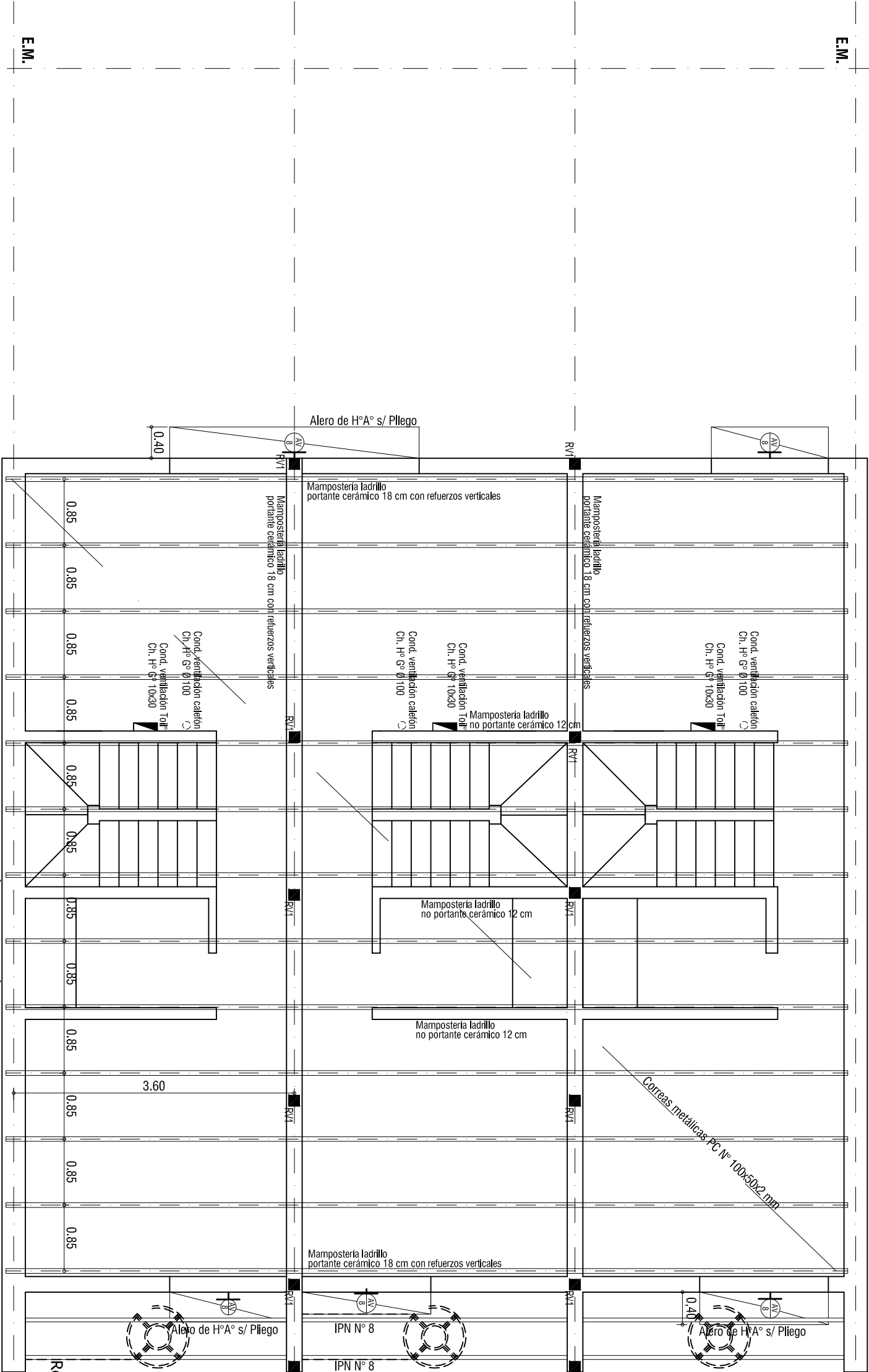
Mampostería ladrillo común en medianera o/ portante cerámico 18 cm con refuerzos verticales según corresponda

PLANTA DE ESTRUCTURAS - ENTREPISO

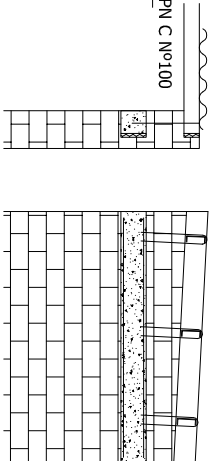
Encadenados Horizontales y verticales según Pilego.

OBRA:		VIVIENDA Dúplex DU 3.60 m	
2 Dormitorios			
PLANO:		ARQUITECTURA	
JULIO 2020		ESCALA 1:75	
OBS:		PLANTA DE ESTRUCTURAS	
PROVINCIA DE SANTA FE			
		A 04	

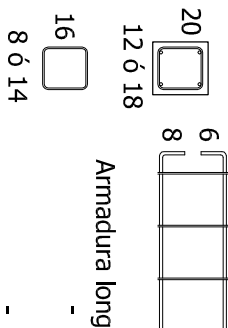
Mampostería ladrillo común en medianera o/ portante cerámico 18 cm con refuerzos verticales según corresponda



- Encadenado de hormigón:
- 1) Se realizará un encadenado de hormigón a nivel de dintel, del ancho del muro por 20cm de altura, con el armado según detalle.
 - 2) Se continuará la mampostería y los refuerzos vertical hasta alcanzar el nivel de cubierta con la inclinación correspondiente.
 - 3) Colocar los perfiles metálicos siguiendo el esquema.
 - 4) Atar los perfiles con un hierro Ø6mm y vincularlo con encadenado como se muestra en el gráfico. Realizar una soldadura entre el perfil y la atadura.

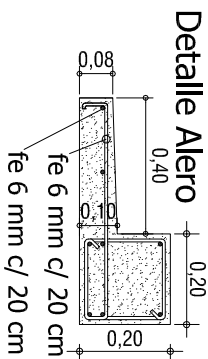


Vigas Encadenado



Armadura longitudinal:

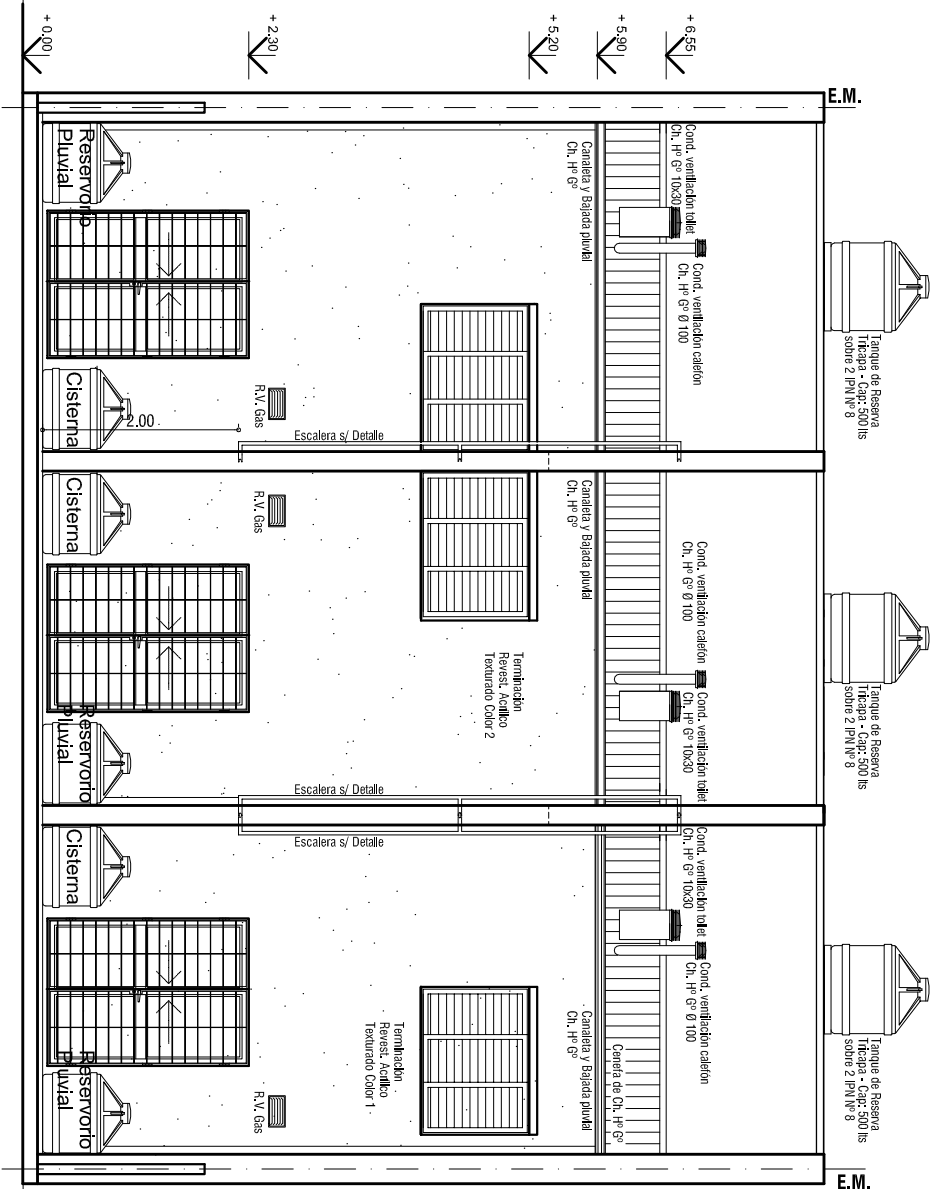
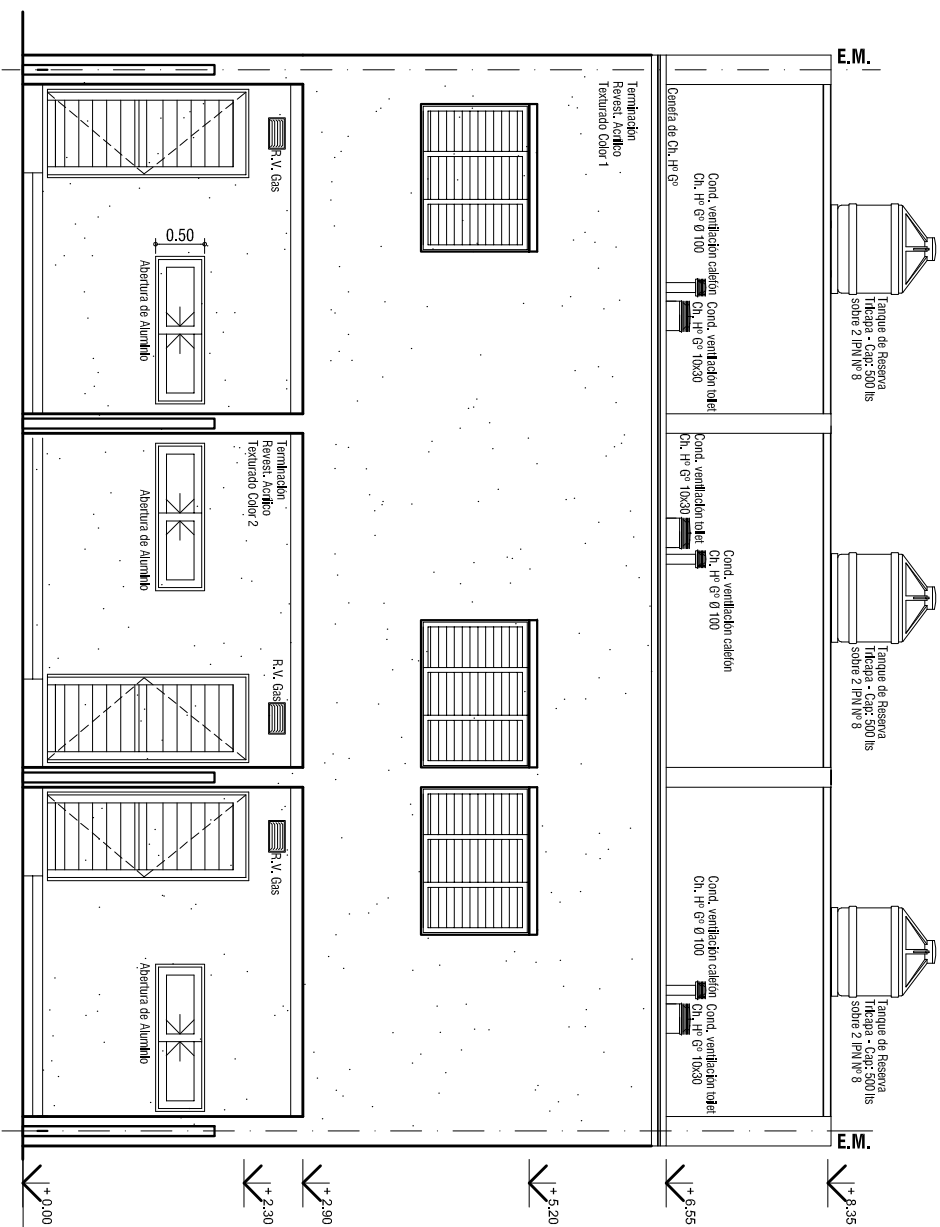
- Superior 2 db 6mm
Inferior 2 db 8mm
- Estribos: - 1 db 6mm c/ 25cm




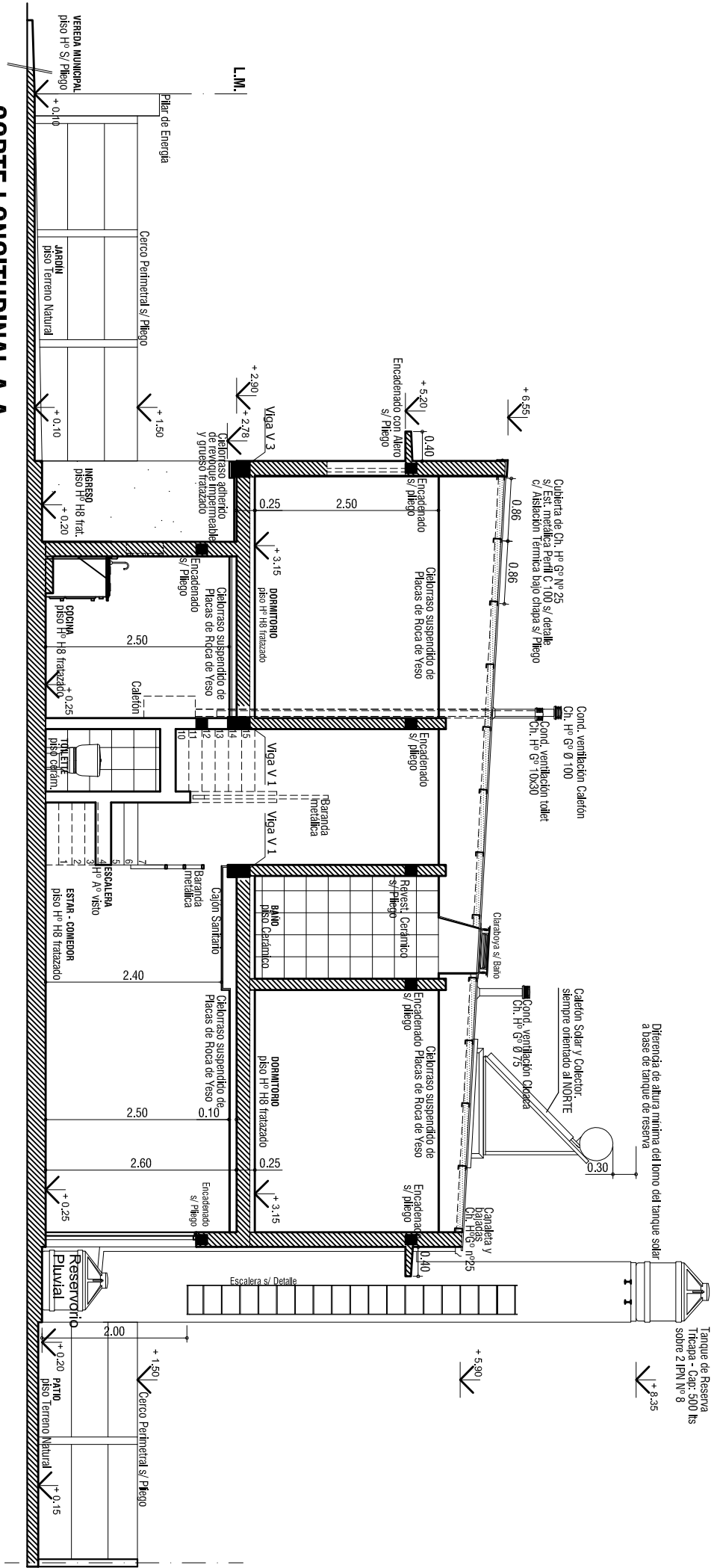
Refuerzos Verticales: 3 diam. 8 mm est. 4,2 mm cada 30 cm

ESTRUCTURA DE CUBIERTA

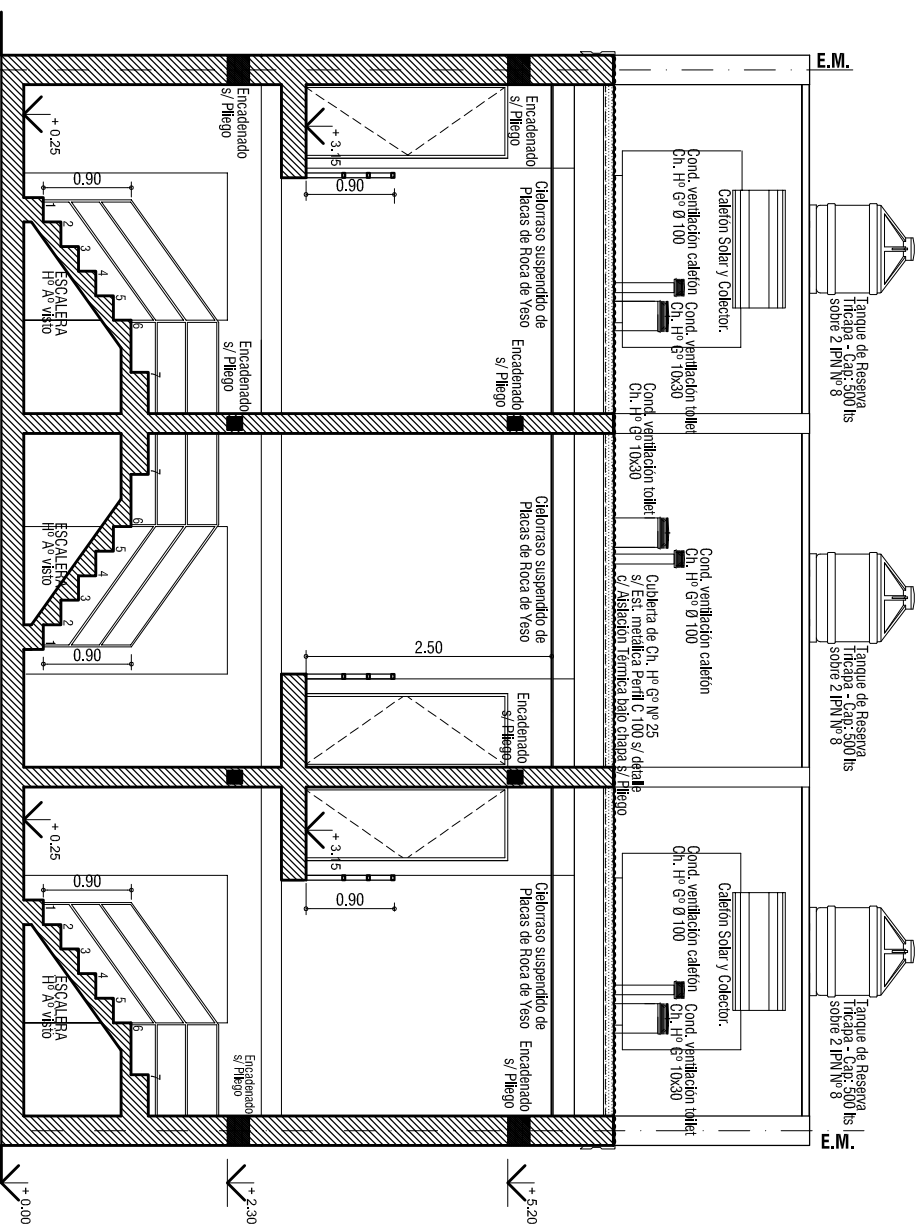
<div>PROVINCIA DE SANTA FE</div> <div><div></div><div></div><div></div></div>			OBRA: VIVIENDA Dúplex DU 3.60 m 2 Dormitorios		
PLANO: ARQUITECTURA		PLANTA DE ESTRUCTURAS			
JULIO 2020	ESCALA 1:75	OBS:			
		A		05	



<div> <div>  <div> <div>PROVINCIA</div> <div>DE SANTA FE</div> </div> </div> <div> <div>OBRA:</div> <div>VIVIENDA Dúplex DU 3.60 m</div> <div>2 Dormitorios</div> </div> </div>	
<div> <div>PLANO:</div> <div>ARQUITECTURA</div> </div>	<div> <div>FACHADA Y CONTRAFACHADA</div> </div>
<div> <div>JULIO 2020</div> <div>ESCALA 1:75</div> </div>	<div> <div>OBS:</div> <div>A 06</div> </div>

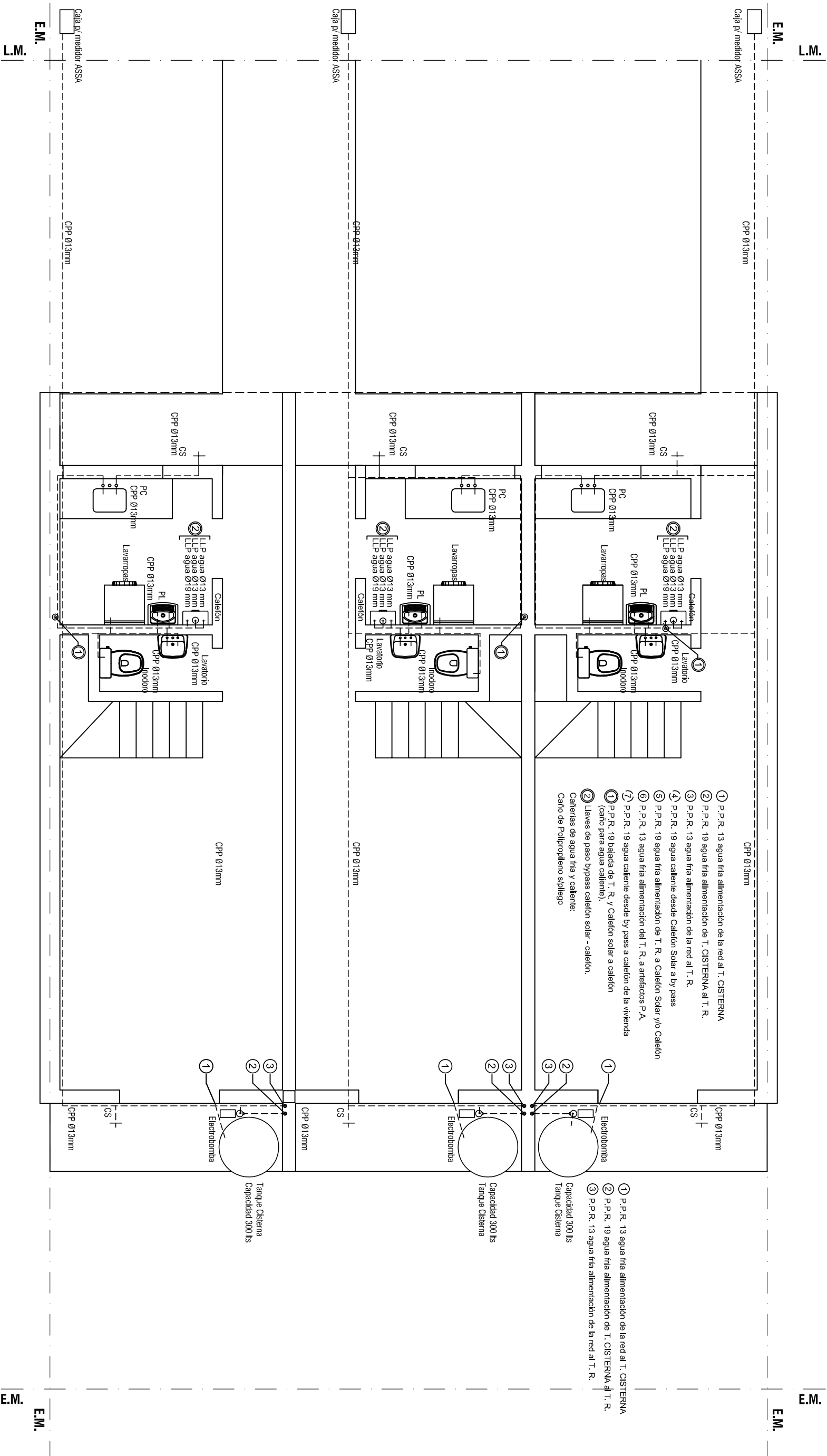


CORTE LONGITUDINAL A-A




CORTE TRANSVERSAL B-B

<div>PROVINCIA DE SANTA FE</div> <div><div></div><div></div><div></div></div>			OBRA: VIVIENDA Dúplex DU 3.60 m 2 Dormitorios		
PLANO: ARQUITECTURA		SECCION A - A' Y SECCION B - B'			
JULIO 2020	ESCALA 1:75	OBS:			
		A	07		

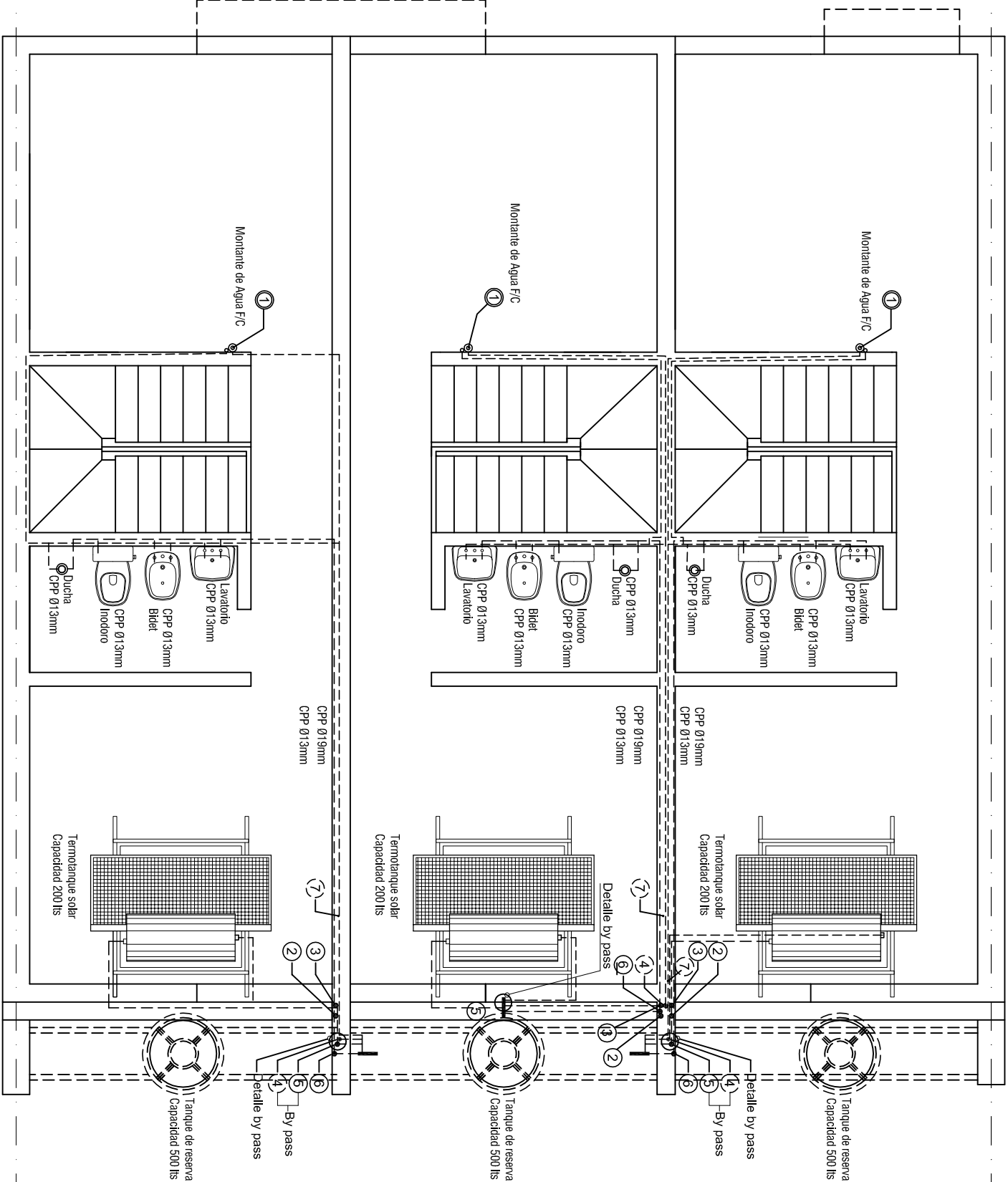


PROVISIÓN DE AGUA - PLANTA BAJA

<div> <div>  <div> <div>PROVINCIA</div> <div>DE SANTA FE</div> </div> </div> </div>	OBRA: VIVIENDA Dúplex DU 3.60 m 2 Dormitorios		
	PLANO: ARQUITECTURA		PROVISION DE AGUA
	JULIO 2020	ESCALA: 1:75	
		OBS:	<div> <div>A</div> <div>08</div> </div>

E.M.
L.M.

- ④ P.P.R. 19 agua caliente desde Calefón Solar a by pass
- ⑤ P.P.R. 19 agua fría alimentación de T. R. a Calefón Solar y/o calefón
- ⑥ P.P.R. 13 agua fría alimentación del T. R. a artefactos P.A.
- ⑦ P.P.R. 19 agua caliente desde by pass a calefón de la vivienda
- ① P.P.R. 19 bajada de T. R. y Calefón solar a calefón (caño para agua caliente).
- ② Llaves de paso bypass calefón solar - calefón.
- Carteras de agua fría y caliente:
Caño de Polipropileno s/dilego
- ② P.P.R. 19 agua fría alimentación de T. CISTERNA al T. R.
- ③ P.P.R. 13 agua fría alimentación de la red al T. R.

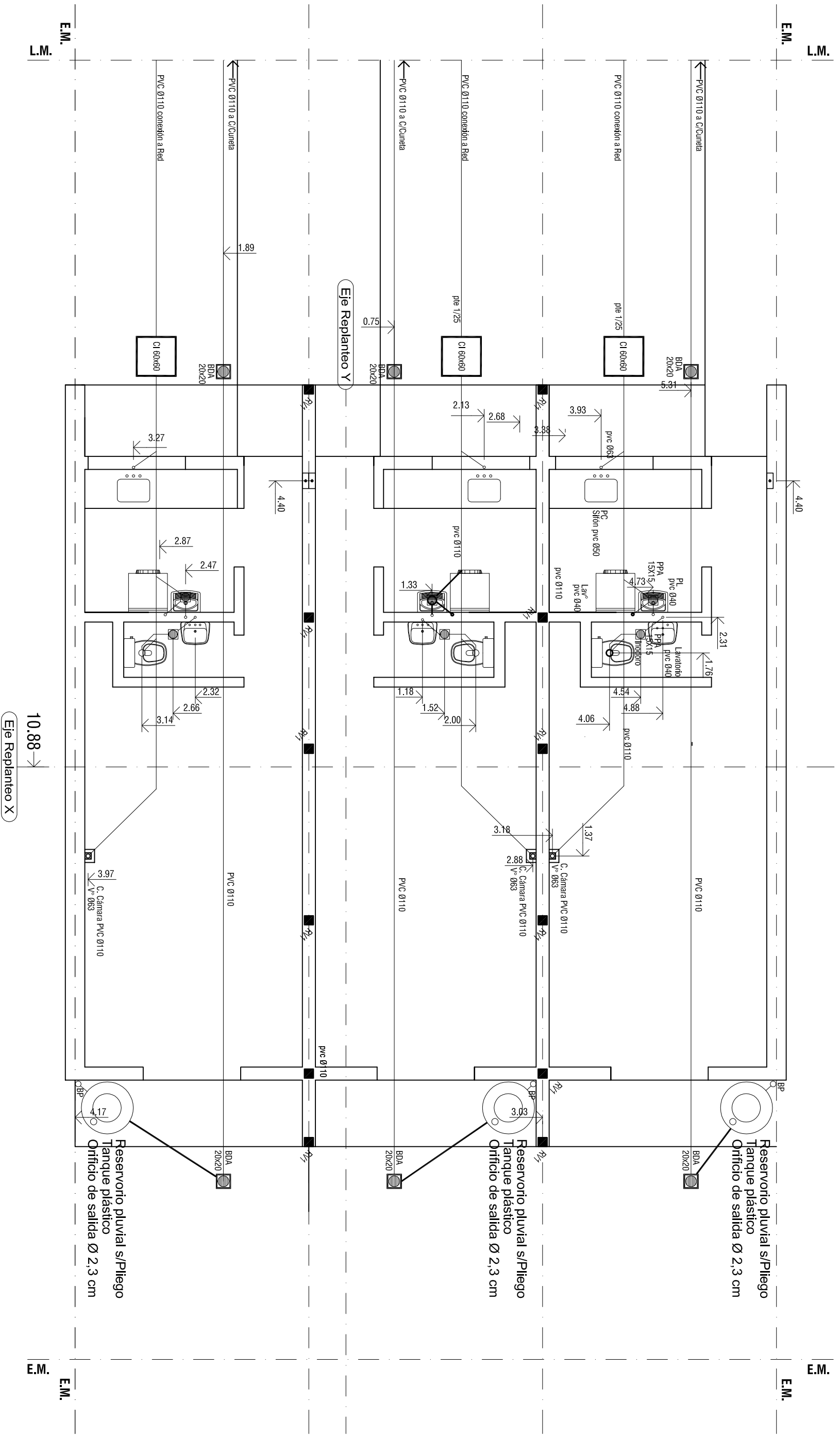


E.M.
L.M.

E.M.
L.M.

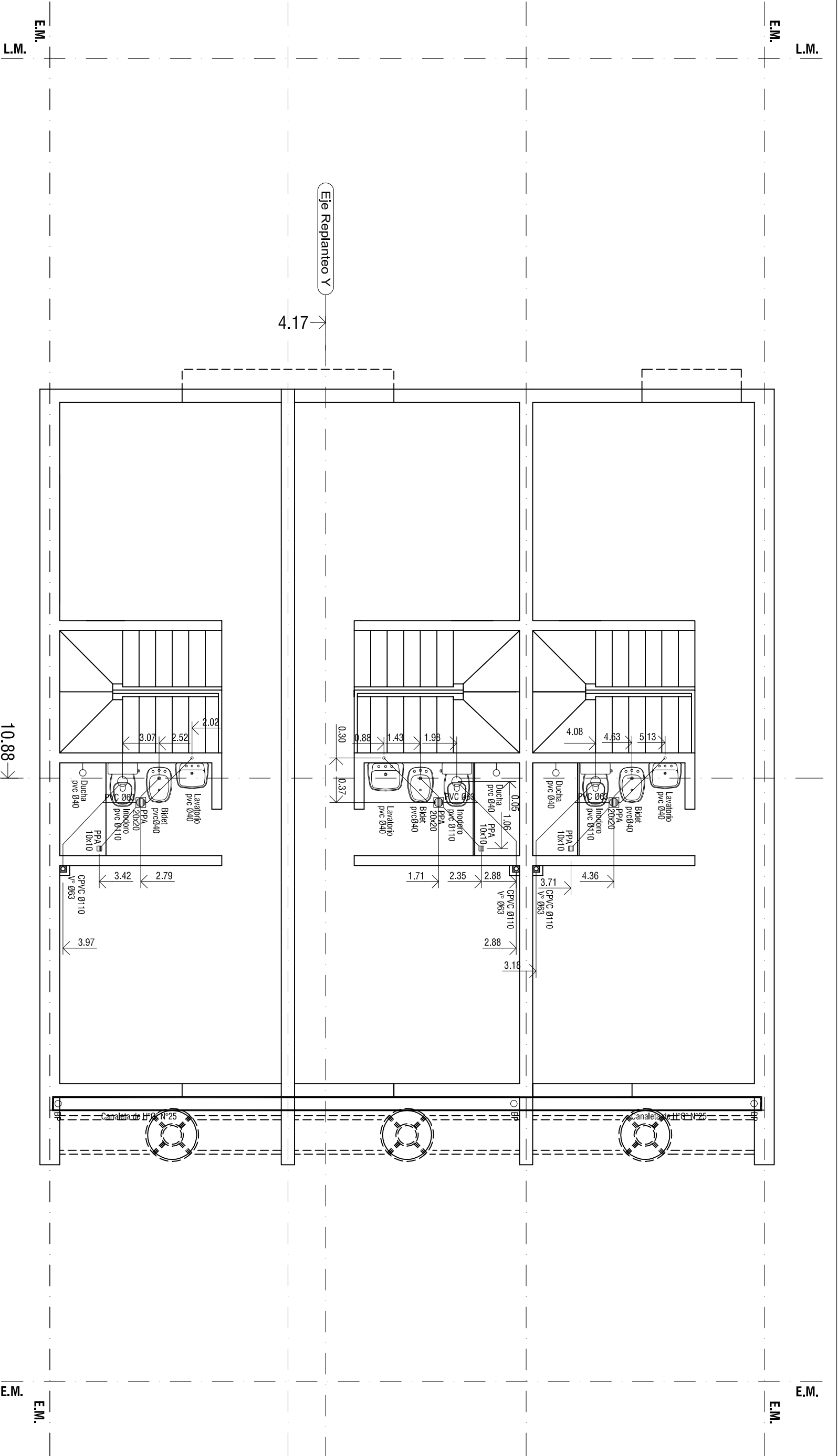
PROVISIÓN DE AGUA - PLANTA ALTA

OBRA: VIVIENDA Dúplex DU 3.60 m 2 Dormitorios			PROVISON DE AGUA		
PLANO: ARQUITECTURA			OBS:		
PROVINCIA DE SANTA FE			JULIO 2020		
ESCALA 1:75			A 09		



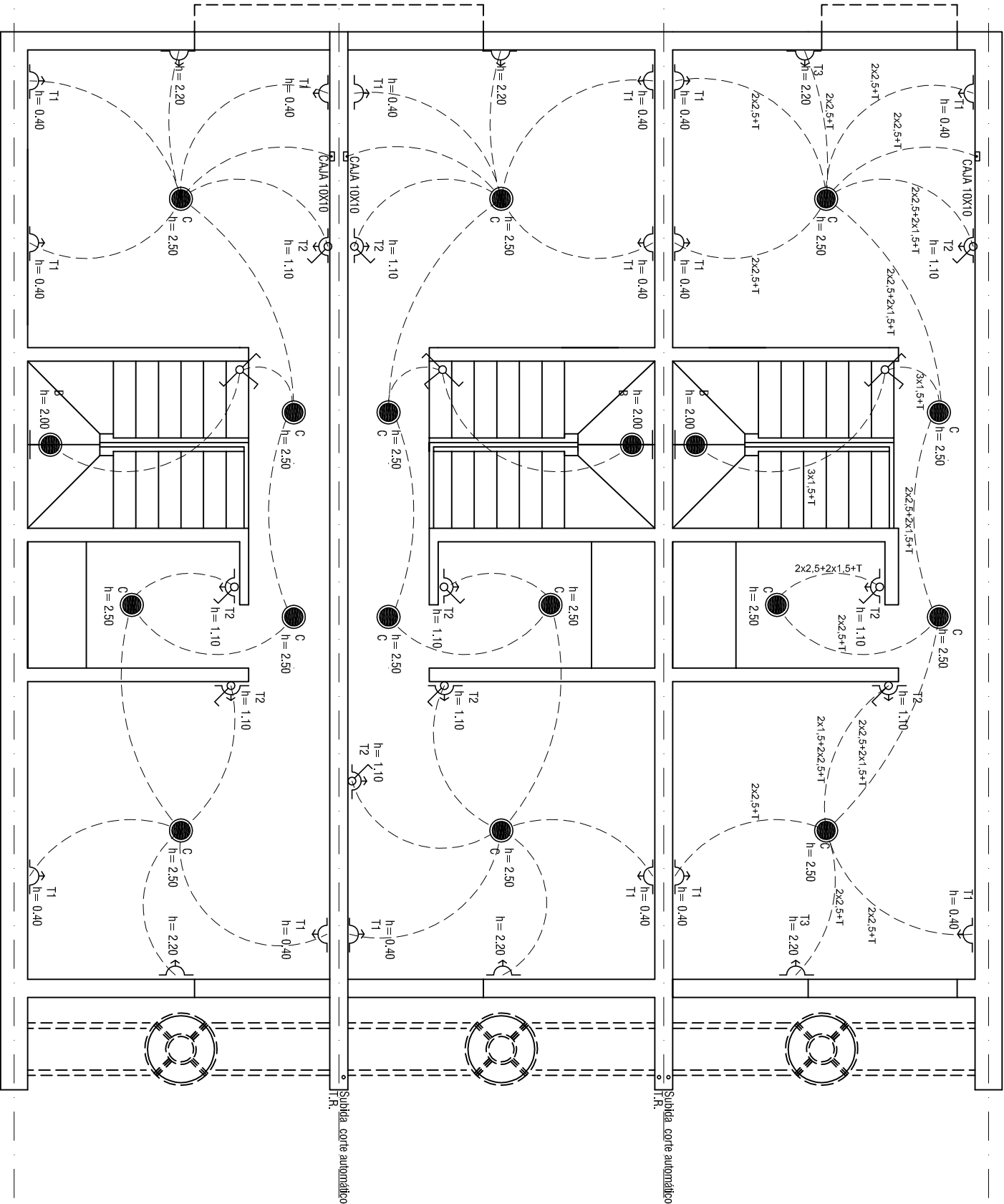
INSTALACIÓN SANITARIA - PLANTA BAJA

<div>PROVINCIA DE SANTA FE</div> <div><div></div><div></div><div></div></div>	OBRA: VIVIENDA Dúplex DU 3.60 m 2 Dormitorios			
	PLANO: ARQUITECTURA		INST. SANITARIA	
	JULIO 2020	ESCALA:1:75	OBS:	
		A	10	



INSTALACIÓN SANITARIA - PLANTA ALTA

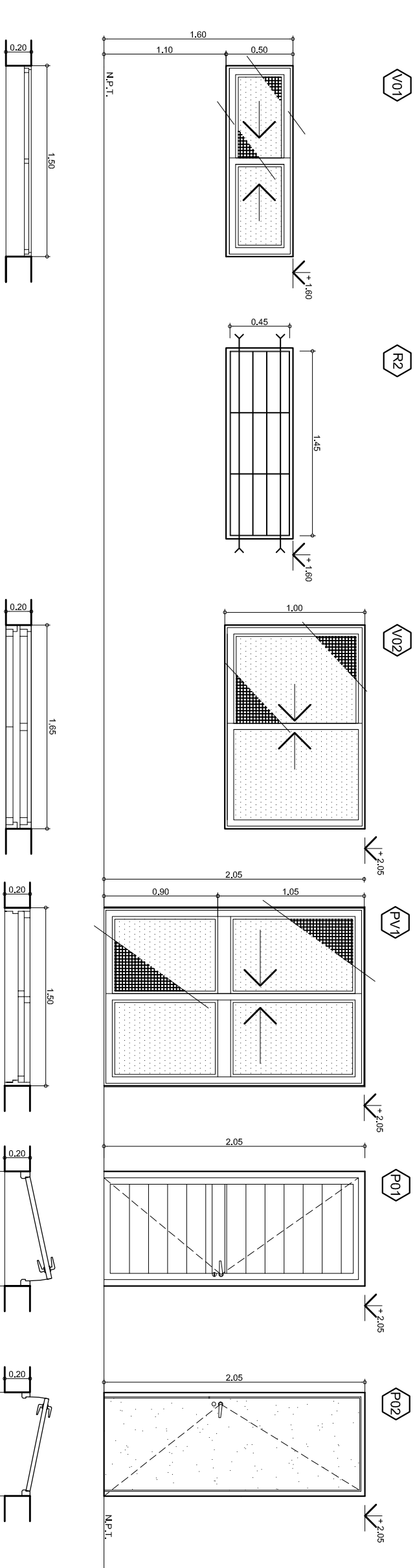
OBRA: VIVIENDA Dúplex DU 3.60 m		2 Dormitorios	
PLANO: ARQUITECTURA		INST. SANITARIA	
JULIO 2020		ESCALA 1:75	
OBS:			
PROVINCIA DE SANTA FE			
A		11	



INSTALACIÓN ELÉCTRICA - PLANTA ALTA

Cañería a utilizar Ø 3/4"

<div>OBRA:</div> <div>VIVIENDA Dúplex DU 3.60 m</div> <div>2 Dormitorios</div>			<div>PROVINCIA DE SANTA FE</div> <div><div></div><div></div></div>		
<div>PLANO:</div> <div>ARQUITECTURA</div>			<div>INST. ELECTRICA</div>		
<div>JULIO 2020</div>		<div>ESCALA 1:75</div>		<div>OBS:</div>	
<div>A</div>		<div>13</div>			



REFERENCIAS

CANTIDAD 1

PREMARCO

ALUMINIO BLANCO
LINEA HERRERO de ALUAR
o Equivalente

HOJA

ALUMINIO BLANCO LINEA HERRERO de ALUAR o Equivalente
2 HOJAS CORREDIZAS, BOTA AGUA INFERIOR, ACCESORIOS Y HERRAJES COMPLETOS, TELA MOSQUERA METALICA CORREDIZA EN UNA HOJA.

HERRAJES
VIDRIO

LINEA HERRERO de ALUAR o Equivalente
VIDRIO TIPO "FLOAT" 4mm, TRANSPARENTE, CONTRAVIDRIOS Y BURLETES LINEA HERRERO de ALUAR o Equivalente

1

REA FITA PARA V.01
MARCO PERIMETRAL Y PARANTE CENTRAL PLANCHUELA 1 1/4" X 1/8" HORIZONTALES Fx liso Ø 3/8" C/ 130 mm

ALUMINIO BLANCO LINEA HERRERO de ALUAR o Equivalente
2 HOJAS CORREDIZAS, BOTA AGUA INFERIOR, ACCESORIOS Y HERRAJES COMPLETOS, TELA MOSQUERA METALICA CORREDIZA EN UNA HOJA.

LINEA HERRERO de ALUAR o Equivalente
VIDRIO TIPO "FLOAT" 4mm, TRANSPARENTE, CONTRAVIDRIOS Y BURLETES LINEA HERRERO de ALUAR o Equivalente

2

ALUMINIO BLANCO
LINEA HERRERO de ALUAR
o Equivalente

ALUMINIO BLANCO LINEA MODENA de ALUAR o Equivalente
2 HOJAS CORREDIZAS, BOTA AGUA INFERIOR, ACCESORIOS Y HERRAJES COMPLETOS, TELA MOSQUERA METALICA CORREDIZA EN UNA HOJA.

LINEA MODENA ALUAR o Equivalente
VIDRIO TIPO "FLOAT" 4mm, TRANSPARENTE, CONTRAVIDRIOS Y BURLETES LINEA HERRERO de ALUAR o Equivalente

1

PREMARCO

ALUMINIO BLANCO
LINEA MODENA de ALUAR
o Equivalente

ALUMINIO BLANCO LINEA MODENA de ALUAR o Equivalente
2 HOJAS CORREDIZAS, BOTA AGUA INFERIOR, ACCESORIOS Y HERRAJES COMPLETOS, TELA MOSQUERA METALICA CORREDIZA EN UNA HOJA.

LINEA MODENA ALUAR o Equivalente
VIDRIO TIPO "FLOAT" 4mm, TRANSPARENTE, CONTRAVIDRIOS Y BURLETES LINEA HERRERO de ALUAR o Equivalente

1

ALUMINIO BLANCO
LINEA HERRERO de ALUAR
o Equivalente

ALUMINIO BLANCO LINEA HERRERO de ALUAR o Equivalente
1 HOJA DE ABRIR DE TABILLAS DE ALUMINIO MACHEMBREADA CON REFUERZO TRANS/VERSAL, ACCESORIOS Y HERRAJES COMPLETOS.

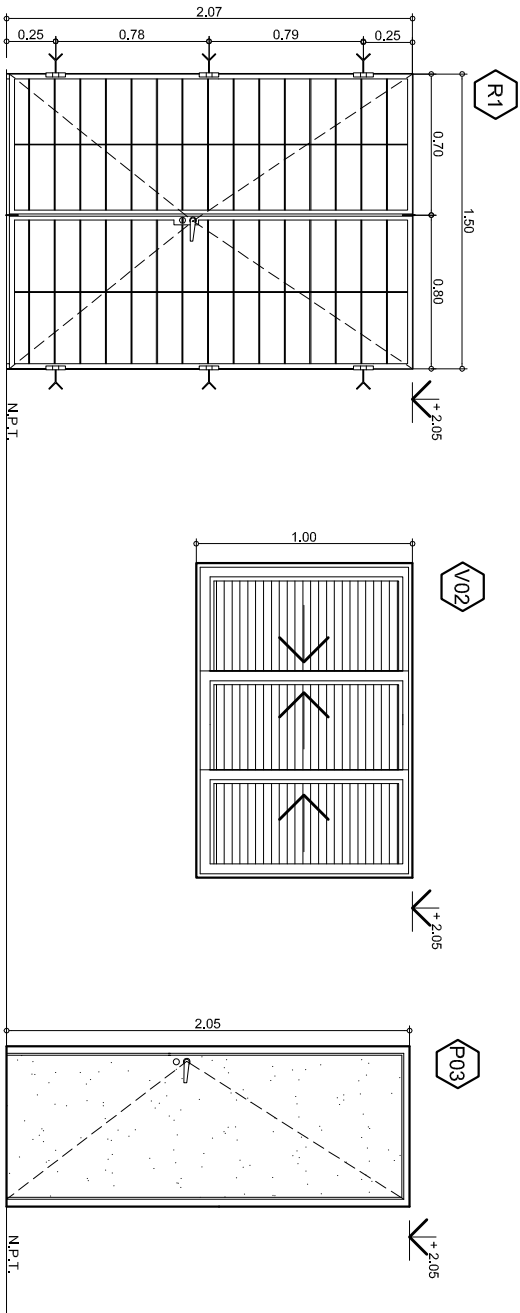
PICAPORTE BRONCE PLATIL TIPO MINISTERIO

3

ALUMINIO BLANCO
LINEA HERRERO de ALUAR
o Equivalente

1 HOJA DE ABRIR ENCHAPADA EN PINO CON PANEL DE ABEJA INTERIOR ESPESOR 40 mm Y ESTRUCTURA EN PINO PERIMETRAL Y CENTRAL DE 40X 80 mm CON GUARDACANTO DE 10 mm ACCESORIOS Y HERRAJES COMPLETOS.

PICAPORTE BRONCE PLATIL TIPO MINISTERIO



REFERENCIAS

CANTIDAD 1

PREMARCO

MARCO

REA DE ABRIR PARA PV.1
MARCO: PERIL 1 1/2X 3/16"
HOJAS DE ABRIR MARCO PERIMETRAL Y PARANTE CENTRAL PLANCHUELA 1 1/4" X 1/8" HORIZONTALES Fx liso Ø 3/8" C/ 130 mm

HOJA

ALUMINIO BLANCO LINEA HERRERO de ALUAR o Equivalente
TRES POSTIGONES PERFORADOS CORREDIZOS CON PASADORES DE ACERO INFERIOR Y SUPERIOR EN LA HOJA SIN CERRADURA

HERRAJES
VIDRIO

LINEA HERRERO de ALUAR o Equivalente

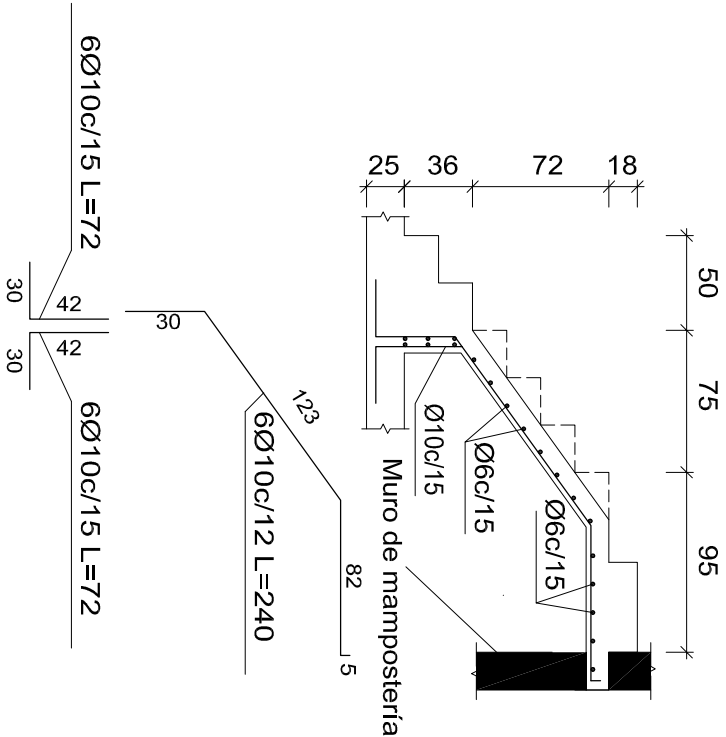
ALUMINIO BLANCO LINEA HERRERO de ALUAR o Equivalente
1 HOJA DE ABRIR ENCHAPADA EN PINO CON PANEL DE ABEJA INTERIOR ESPESOR 40 mm Y ESTRUCTURA EN PINO PERIMETRAL Y CENTRAL DE 40X 80 mm CON GUARDACANTO DE 10 mm ACCESORIOS Y HERRAJES COMPLETOS.

PICAPORTE BRONCE PLATIL TIPO MINISTERIO

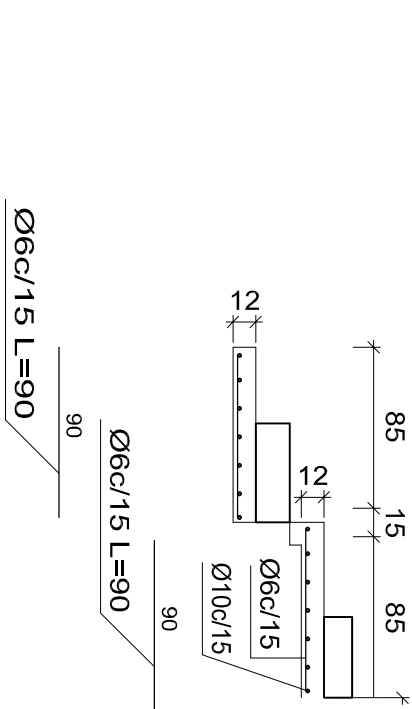
OBRA:				VIVIENDA Dúplex DU 3.60 m		
2 Dormitorios						
PLANO:				ARQUITECTURA		
JULIO 2020				ESCALA 1:75		
OBS:				PLANILLA DE ABERTURAS		
PROVINCIA DE SANTA FE				A 15		

DETALLE ESCALERA DU 3,60m

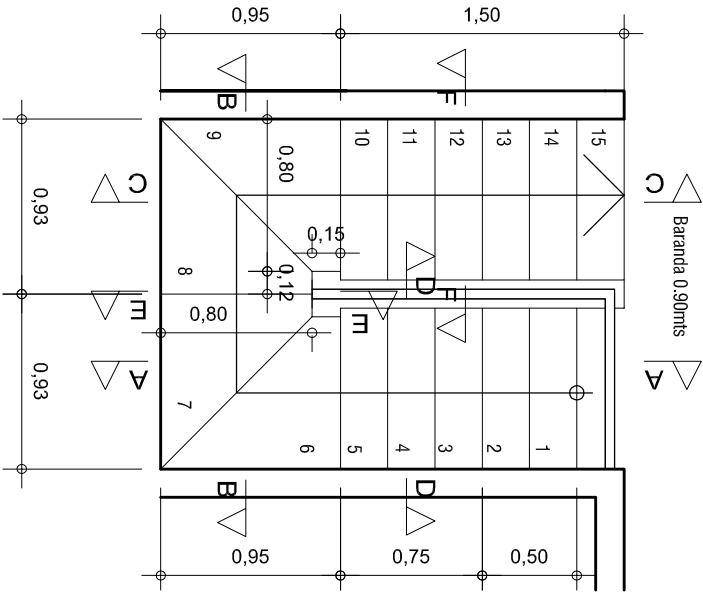
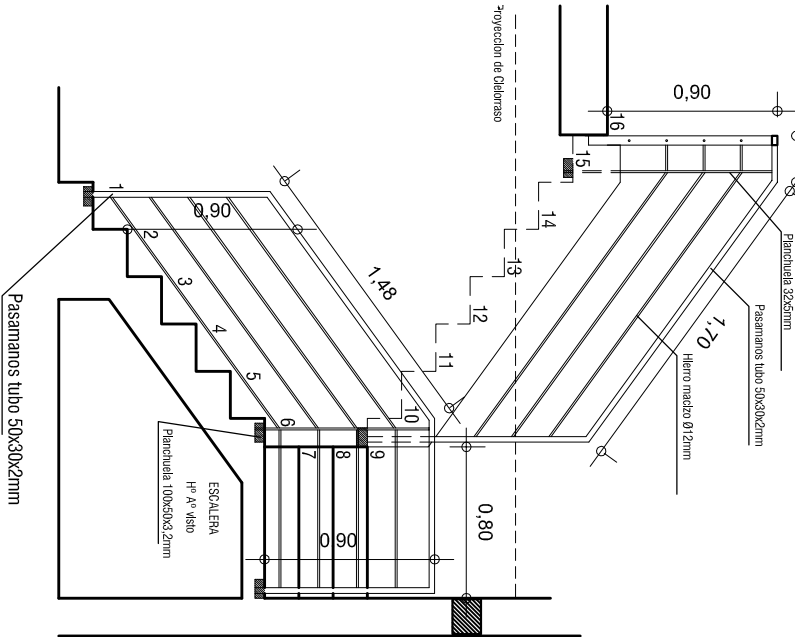
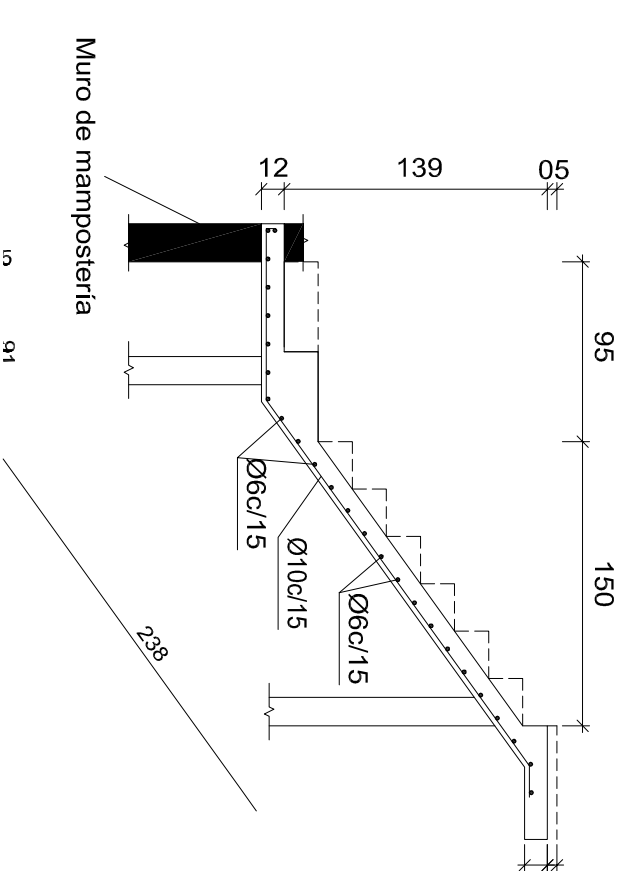
Sección A-A



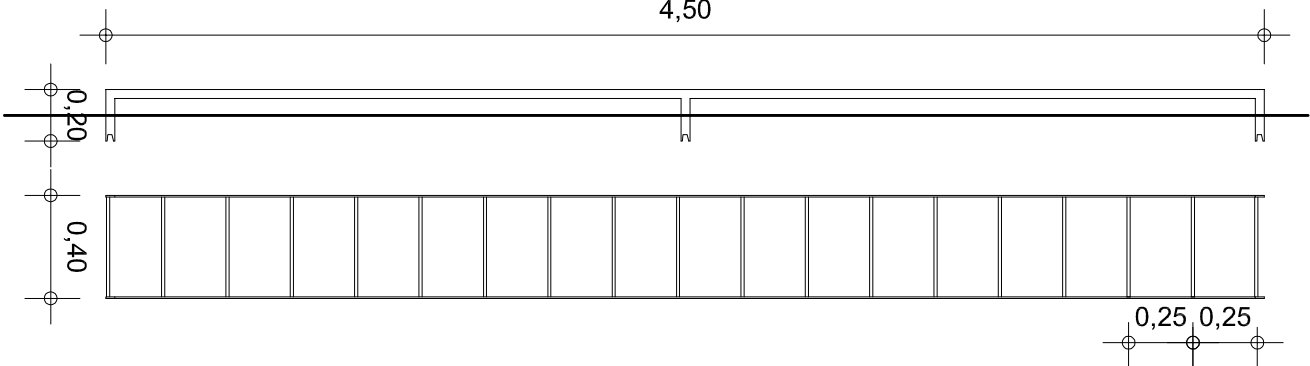
Sección B-B



Sección C-C



DETALLE ESCALERA MARINERA
Acceso T.R. s / Pílego



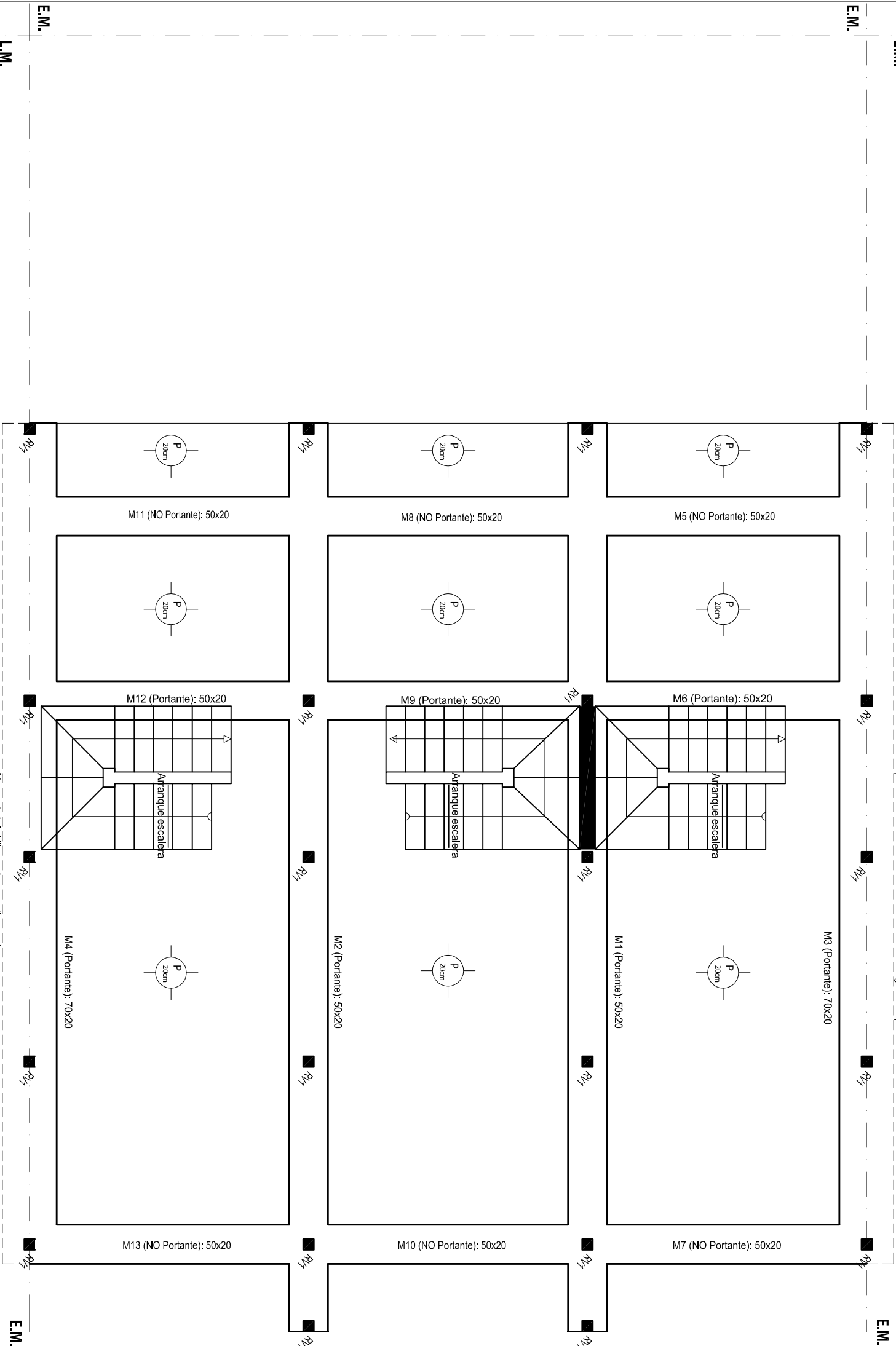
-Planchuela acero
32mm x 5mm
-Peldaño soldado
hierro liso Ø12mm

OBRA:		VIVIENDA Dúplex DU 3.60 m	
2 Dormitorios			
PLANO:		ARQUITECTURA	
DETALLE DE ESCALERA Y BARANDA			
OBS:			
A		16	

L.M.

Mampostería ladrillo común en medianera o
portante cerámico 18 cm con refuerzos verticales según corresponda

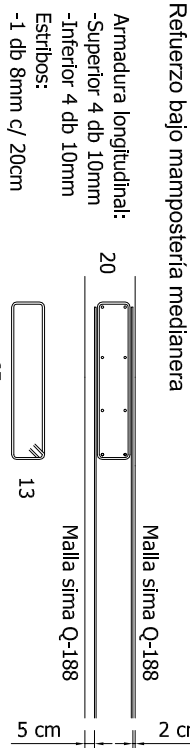
E.M.



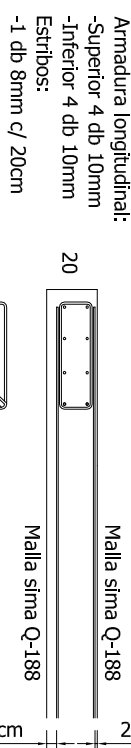
L.M.

E.M.

FUNDACIÓN PLANTA BAJA

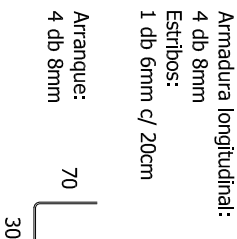


Refuerzo bajo mampostería



Colocar ranas para mantener levantada la malla superior

Refuerzo Vertical



OBRA: **VIVIENDA Dúplex DU 3.60 m**
2 Dormitorios

PLANO: **ARQUITECTURA**

PLANTA DE FUNDACIONES



JULIO 2020

ESCALA 1:75

OBS:

A